

Planimetria gestione accessi per concorso in esterno



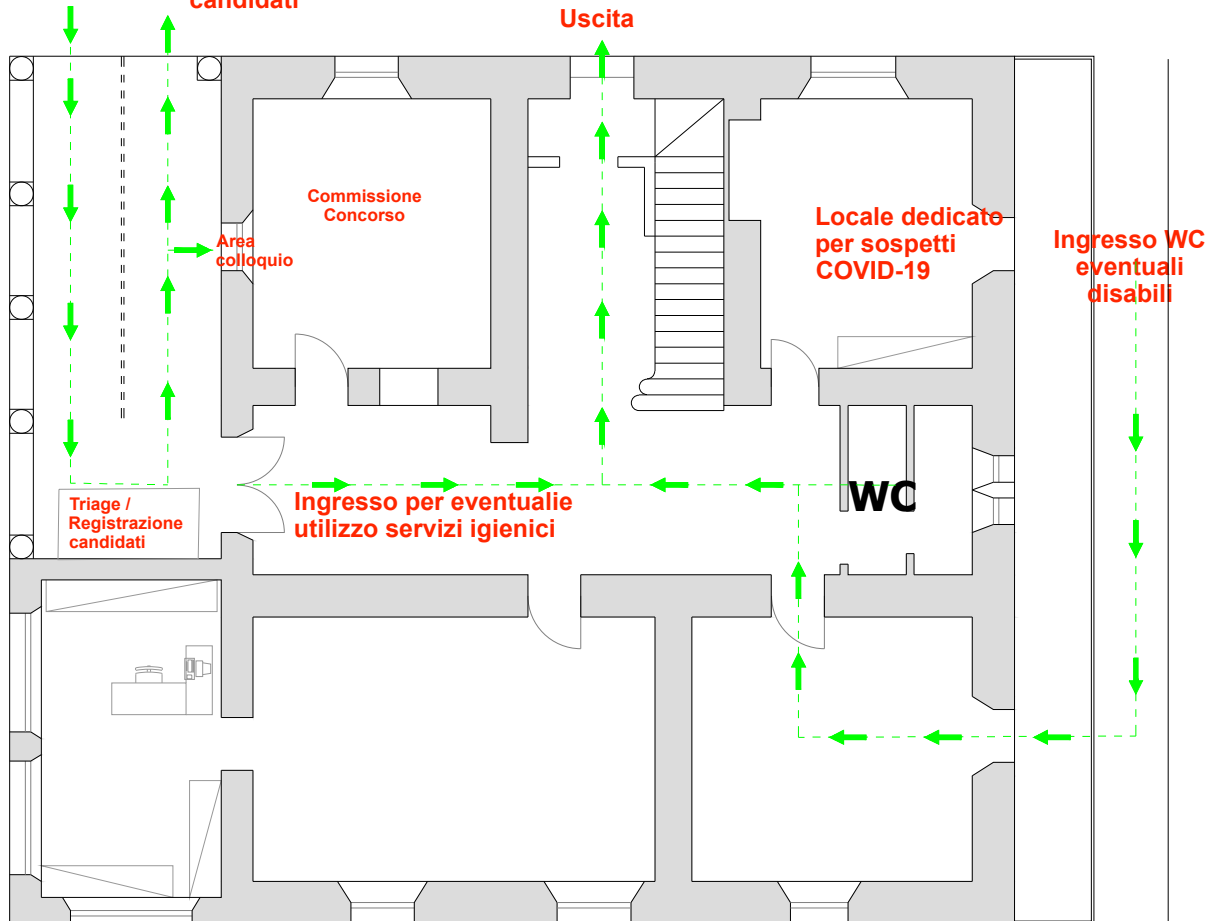
Via Labiena, 153
21014 Laveno Mombello (VA)
Tel. 0332 - 662.876 -- Fax 0332 974.525
Cod. Fisc. / P. IVA 02449500129

**COMUNITA'
MONTANA
VALLI DEL
VERBANO**
Villa
Via Collodi n° 4 Luino

Ingresso candidati

Uscita candidati

Uscita



Triage /
Registrazione
candidati

Ingresso per eventuali
utilizzo servizi igienici

Locale dedicato
per sospetti
COVID-19

Ingresso WC
eventuali
disabili

WC